

# 令和3年度 第1四半期（4月～6月）景況動向調査結果

豊川商工会議所・中小企業相談所

## 1. 調査対象

- (1)対象企業数 豊川商工会議所会員 455事業所
- (2)回答企業数 有効回答=190社（回答率 41.8%）

## 2. 調査対象期間

- 今期=令和3年4月～6月
- ・前年同期比=前年同期（令和2年4月～6月）と比べた今期の状況
  - ・前期比=前期（令和3年1月～3月）と比べた今期の状況
  - ・来期見通し=今期と比べた来期（令和3年7月～9月）の見通し

## 3. 調査期間 令和3年6月8日～令和3年6月25日

## 4. 表示方法

本報告書中の「D・I」とは、「ディフュージョン・インデックス、景気動向指数」の略で、各項目について、「上昇・増加」と回答した企業の割合から「下降・減少」と回答した企業の割合を引いた数値である。

- D・I値が0より上の場合=景気は上向き
- D・I値が0の場合 =景気は横ばい
- D・I値が0より下の場合=景気は下向き

## 5. 回答企業数の内訳

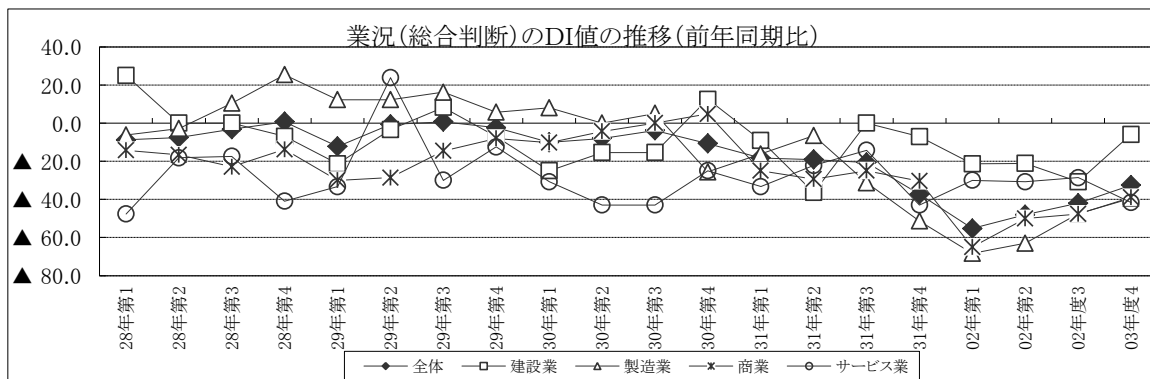
| 業種    | 依頼企業数 | 回答企業数 | 回答率   | 全体構成比  | 対象部会                       |
|-------|-------|-------|-------|--------|----------------------------|
| 建設業   | 73    | 34    | 46.6% | 17.9%  | 建設関連部会                     |
| 製造業   | 158   | 82    | 51.9% | 43.1%  | 工業、機械金属工業部会                |
| 商業    | 122   | 42    | 34.4% | 22.1%  | 商業、観光・飲食・サービス、交通運輸・エネルギー部会 |
| サービス業 | 102   | 32    | 31.4% | 16.8%  | 不動産業、理財・専門サービス、医療関連部会      |
| 合計    | 455   | 190   | 41.8% | 100.0% |                            |

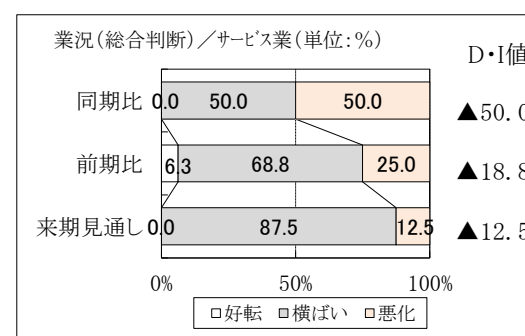
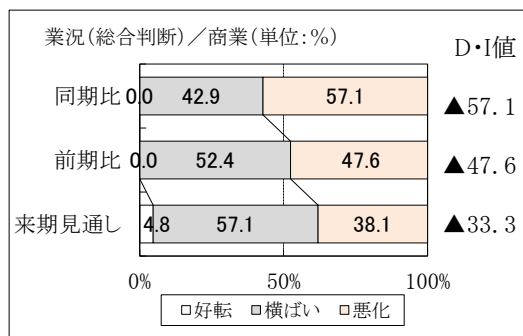
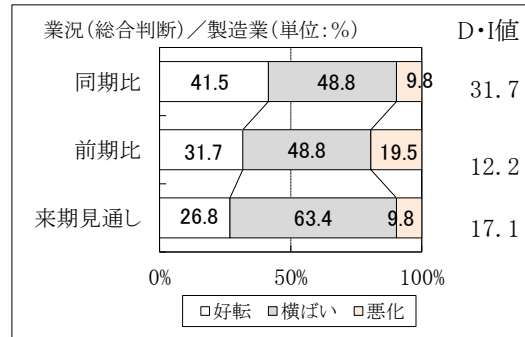
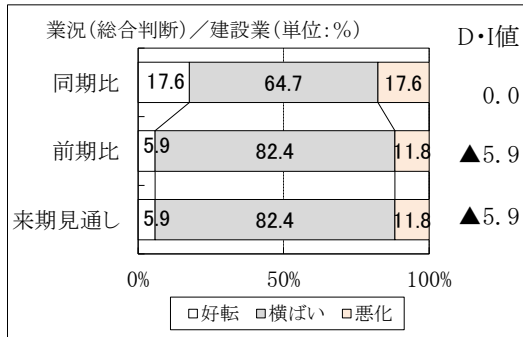
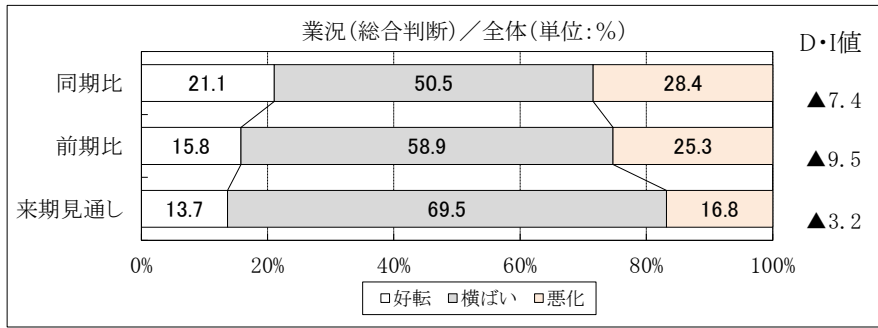
## 6. 調査結果の概要

### I. D・I値に関する設問

#### (1) 業況について(総合判断)

| 調査項目  | 業種    | 2年第1四半期 | 2年第2四半期 | 2年第3四半期 | 3年第4四半期 | 今回     |
|-------|-------|---------|---------|---------|---------|--------|
| 前年同期比 | 全体    | ▲ 55.2  | ▲ 48.0  | ▲ 42.1  | ▲ 32.5  | ▲ 7.4  |
|       | 建設業   | ▲ 21.4  | ▲ 21.1  | ▲ 30.8  | ▲ 5.9   | 0.0    |
|       | 製造業   | ▲ 68.3  | ▲ 63.0  | ▲ 47.5  | ▲ 39.4  | 31.7   |
|       | 商業    | ▲ 65.0  | ▲ 50.0  | ▲ 47.6  | ▲ 38.9  | ▲ 57.1 |
|       | サービス業 | ▲ 30.0  | ▲ 30.8  | ▲ 28.6  | ▲ 41.7  | ▲ 50.0 |
| 前期比   | 全体    | ▲ 50.6  | ▲ 32.7  | ▲ 19.3  | ▲ 17.5  | ▲ 9.5  |
|       | 建設業   | ▲ 14.3  | ▲ 10.5  | ▲ 15.4  | 0.0     | ▲ 5.9  |
|       | 製造業   | ▲ 60.9  | ▲ 41.3  | ▲ 10.0  | ▲ 12.1  | 12.2   |
|       | 商業    | ▲ 55.0  | ▲ 35.0  | ▲ 33.3  | ▲ 22.2  | ▲ 47.6 |
|       | サービス業 | ▲ 50.0  | ▲ 30.8  | ▲ 28.6  | ▲ 50.0  | ▲ 18.8 |
| 来期見通し | 全体    | ▲ 38.8  | ▲ 33.7  | ▲ 25.0  | ▲ 5.0   | ▲ 3.2  |
|       | 建設業   | ▲ 14.3  | ▲ 31.6  | ▲ 23.1  | ▲ 5.8   | ▲ 5.9  |
|       | 製造業   | ▲ 38.9  | ▲ 32.6  | ▲ 20.0  | 9.1     | 17.1   |
|       | 商業    | ▲ 45.0  | ▲ 25.0  | ▲ 28.6  | ▲ 11.1  | ▲ 33.3 |
|       | サービス業 | ▲ 60.0  | ▲ 53.8  | ▲ 35.7  | ▲ 33.4  | ▲ 12.5 |





(2) 各設問項目について

①売上

| 調査項目  | 業種    | 2年第1四半期 | 2年第2四半期 | 2年第3四半期 | 2年第4四半期 | 今回    |
|-------|-------|---------|---------|---------|---------|-------|
| 前年同期比 | 全体    | ▲56.5   | ▲56.1   | ▲48.9   | ▲28.8   | 2.1   |
|       | 建設業   | ▲14.3   | ▲36.8   | ▲38.5   | ▲11.8   | 0.0   |
|       | 製造業   | ▲68.3   | ▲73.9   | ▲52.5   | ▲33.3   | 36.6  |
|       | 商業    | ▲70.0   | ▲60.0   | ▲47.6   | ▲33.3   | ▲33.3 |
|       | サービス業 | ▲40.0   | ▲15.4   | ▲50.0   | ▲33.3   | ▲37.5 |
| 前期比   | 全体    | ▲52.9   | ▲18.6   | ▲9.1    | ▲10.0   | ▲12.6 |
|       | 建設業   | ▲21.4   | 0.0     | ▲7.7    | ▲17.6   | 5.9   |
|       | 製造業   | ▲58.5   | ▲21.7   | 2.5     | ▲3.0    | 9.8   |
|       | 商業    | ▲60.0   | ▲35.0   | ▲23.8   | 0.0     | ▲57.1 |
|       | サービス業 | ▲60.0   | ▲8.3    | ▲21.4   | ▲33.3   | ▲31.3 |
| 来期見通し | 全体    | ▲41.2   | ▲22.4   | ▲27.3   | ▲12.5   | ▲5.3  |
|       | 建設業   | ▲28.6   | ▲26.3   | ▲7.7    | ▲17.6   | 5.9   |
|       | 製造業   | ▲31.7   | ▲19.6   | ▲32.5   | 9.1     | 19.5  |
|       | 商業    | ▲65.0   | ▲20.0   | ▲23.8   | ▲44.4   | ▲47.6 |
|       | サービス業 | ▲50.0   | ▲30.8   | ▲35.7   | ▲16.7   | ▲25.0 |

②収益

| 調査項目  | 業種    | 2年第1四半期 | 2年第2四半期 | 2年第3四半期 | 2年第4四半期 | 今回     |
|-------|-------|---------|---------|---------|---------|--------|
| 前年同期比 | 全体    | ▲ 56.5  | ▲ 45.9  | ▲ 37.5  | ▲ 30.0  | ▲ 11.6 |
|       | 建設業   | ▲ 28.6  | ▲ 21.1  | ▲ 38.5  | ▲ 11.8  | ▲ 5.9  |
|       | 製造業   | ▲ 68.3  | ▲ 63.0  | ▲ 40.0  | ▲ 39.4  | 24.4   |
|       | 商業    | ▲ 60.0  | ▲ 45.0  | ▲ 33.3  | ▲ 22.2  | ▲ 61.9 |
|       | サービス業 | ▲ 40.0  | ▲ 23.1  | ▲ 35.7  | ▲ 41.7  | ▲ 43.8 |
| 前期比   | 全体    | ▲ 49.4  | ▲ 26.5  | ▲ 13.6  | ▲ 16.3  | ▲ 13.7 |
|       | 建設業   | ▲ 28.6  | ▲ 21.1  | ▲ 23.1  | ▲ 11.8  | ▲ 11.8 |
|       | 製造業   | ▲ 58.5  | ▲ 32.6  | 0.0     | ▲ 24.2  | 12.2   |
|       | 商業    | ▲ 50.0  | ▲ 25.0  | ▲ 28.6  | 11.1    | ▲ 57.1 |
|       | サービス業 | ▲ 40.0  | ▲ 15.4  | ▲ 21.4  | ▲ 41.7  | ▲ 25.0 |
| 来期見通し | 全体    | ▲ 43.5  | ▲ 23.5  | ▲ 28.4  | ▲ 11.3  | ▲ 8.4  |
|       | 建設業   | ▲ 42.9  | ▲ 36.8  | ▲ 15.4  | ▲ 11.8  | ▲ 5.9  |
|       | 製造業   | ▲ 36.6  | ▲ 15.2  | ▲ 30.0  | 6.1     | 14.6   |
|       | 商業    | ▲ 60.0  | ▲ 20.0  | ▲ 23.8  | ▲ 33.3  | ▲ 38.1 |
|       | サービス業 | ▲ 40.0  | ▲ 38.5  | ▲ 42.9  | ▲ 25.0  | ▲ 31.3 |

③在庫

| 調査項目  | 業種    | 2年第1四半期 | 2年第2四半期 | 2年第3四半期 | 2年第4四半期 | 今回    |
|-------|-------|---------|---------|---------|---------|-------|
| 前年同期比 | 全体    | ▲ 12.9  | ▲ 13.4  | ▲ 14.8  | ▲ 6.3   | 3.2   |
|       | 建設業   | 14.3    | 21.1    | 0.0     | 11.8    | 0.0   |
|       | 製造業   | ▲ 29.3  | ▲ 28.3  | ▲ 25.0  | ▲ 12.1  | 7.3   |
|       | 商業    | ▲ 15.0  | ▲ 20.0  | ▲ 19.0  | ▲ 16.7  | ▲ 9.5 |
|       | サービス業 | 20.0    | 0.0     | 7.1     | 0.0     | 12.5  |
| 前期比   | 全体    | ▲ 12.9  | ▲ 5.1   | ▲ 9.1   | ▲ 2.5   | 3.2   |
|       | 建設業   | 21.4    | 26.3    | 7.7     | 17.6    | 5.9   |
|       | 製造業   | ▲ 26.8  | ▲ 15.2  | ▲ 15.0  | ▲ 9.1   | 4.9   |
|       | 商業    | ▲ 20.0  | ▲ 15.0  | ▲ 23.8  | ▲ 11.1  | ▲ 9.5 |
|       | サービス業 | 10.0    | 0.0     | 14.3    | 0.0     | 12.5  |
| 来期見通し | 全体    | ▲ 8.2   | ▲ 3.1   | ▲ 11.4  | ▲ 1.3   | 2.1   |
|       | 建設業   | 21.4    | 26.3    | 7.7     | 11.8    | 5.9   |
|       | 製造業   | ▲ 19.5  | ▲ 8.7   | ▲ 20.0  | 3.0     | 2.4   |
|       | 商業    | ▲ 20.0  | ▲ 20.0  | ▲ 19.0  | ▲ 22.2  | ▲ 9.5 |
|       | サービス業 | 20.0    | 0.0     | 7.1     | 0.0     | 12.5  |

④資金繰り

| 調査項目  | 業種    | 2年第1四半期 | 2年第2四半期 | 2年第3四半期 | 2年第4四半期 | 今回    |
|-------|-------|---------|---------|---------|---------|-------|
| 前年同期比 | 全体    | ▲ 20.0  | ▲ 17.3  | ▲ 5.7   | ▲ 5.0   | 7.4   |
|       | 建設業   | 0.0     | ▲ 5.3   | 0.0     | 11.8    | 11.8  |
|       | 製造業   | ▲ 26.8  | ▲ 23.9  | ▲ 7.5   | ▲ 9.1   | 19.5  |
|       | 商業    | ▲ 30.0  | ▲ 20.0  | ▲ 4.8   | ▲ 11.1  | ▲ 9.5 |
|       | サービス業 | 0.0     | ▲ 7.7   | ▲ 7.1   | ▲ 8.3   | ▲ 6.3 |
| 前期比   | 全体    | ▲ 18.8  | ▲ 8.2   | ▲ 2.3   | ▲ 1.3   | 0.0   |
|       | 建設業   | 14.3    | 0.0     | 7.7     | 11.8    | ▲ 5.9 |
|       | 製造業   | ▲ 26.8  | ▲ 10.9  | ▲ 5.0   | ▲ 3.0   | 9.8   |
|       | 商業    | ▲ 30.0  | ▲ 10.0  | ▲ 4.8   | ▲ 11.1  | ▲ 9.5 |
|       | サービス業 | ▲ 10.0  | ▲ 7.7   | 0.0     | 0.0     | ▲ 6.3 |
| 来期見通し | 全体    | ▲ 20.0  | ▲ 8.2   | ▲ 3.4   | 0.0     | 1.1   |
|       | 建設業   | ▲ 7.1   | ▲ 10.5  | 0.0     | 0.0     | ▲ 5.9 |
|       | 製造業   | ▲ 19.5  | ▲ 4.3   | 0.0     | 6.1     | 9.8   |
|       | 商業    | ▲ 25.0  | ▲ 10.0  | ▲ 4.8   | ▲ 11.1  | ▲ 4.8 |
|       | サービス業 | ▲ 30.0  | ▲ 7.7   | ▲ 14.3  | 0.0     | ▲ 6.3 |

⑤金融機関からの借入

| 調査項目  | 業種    | 2年第1四半期 | 2年第2四半期 | 2年第3四半期 | 2年第4四半期 | 今回   |
|-------|-------|---------|---------|---------|---------|------|
| 前年同期比 | 全体    | 16.5    | 14.3    | 20.5    | 22.5    | 21.1 |
|       | 建設業   | 7.1     | 0.0     | 15.4    | 17.6    | 0.0  |
|       | 製造業   | 19.5    | 23.9    | 20.0    | 30.3    | 26.8 |
|       | 商業    | 15.0    | 5.0     | 23.8    | 22.2    | 23.8 |
|       | サービス業 | 20.0    | 15.4    | 21.4    | 8.3     | 25.0 |
| 前期比   | 全体    | 12.9    | 13.3    | 19.3    | 22.5    | 18.9 |
|       | 建設業   | 0.0     | 0.0     | 15.4    | 11.8    | 0.0  |
|       | 製造業   | 17.1    | 21.7    | 20.0    | 30.3    | 24.4 |
|       | 商業    | 15.0    | 5.0     | 19.0    | 22.2    | 23.8 |
|       | サービス業 | 10.0    | 15.4    | 21.4    | 16.7    | 18.8 |
| 来期見通し | 全体    | 8.2     | 13.3    | 15.9    | 21.3    | 18.9 |
|       | 建設業   | 0.0     | 0.0     | 23.1    | 11.8    | 0.0  |
|       | 製造業   | 12.2    | 21.7    | 17.5    | 27.3    | 24.4 |
|       | 商業    | 5.0     | 5.0     | 9.5     | 22.2    | 23.8 |
|       | サービス業 | 10.0    | 15.4    | 14.3    | 16.7    | 18.8 |

⑥販売条件

| 調査項目  | 業種    | 2年第1四半期 | 2年第2四半期 | 2年第3四半期 | 2年第4四半期 | 今回     |
|-------|-------|---------|---------|---------|---------|--------|
| 前年同期比 | 全体    | ▲ 35.3  | ▲ 29.6  | ▲ 27.3  | ▲ 13.8  | ▲ 16.8 |
|       | 建設業   | ▲ 21.4  | ▲ 15.8  | ▲ 15.4  | 0.0     | 0.0    |
|       | 製造業   | ▲ 29.3  | ▲ 28.3  | ▲ 17.5  | ▲ 15.2  | ▲ 7.3  |
|       | 商業    | ▲ 60.0  | ▲ 15.8  | ▲ 57.1  | ▲ 27.8  | ▲ 38.1 |
|       | サービス業 | ▲ 30.0  | ▲ 29.6  | ▲ 21.4  | ▲ 8.3   | ▲ 31.3 |
| 前期比   | 全体    | ▲ 32.9  | ▲ 20.4  | ▲ 10.2  | ▲ 10.0  | ▲ 14.7 |
|       | 建設業   | ▲ 7.1   | ▲ 5.3   | 0.0     | 5.9     | ▲ 5.9  |
|       | 製造業   | ▲ 29.3  | ▲ 15.2  | ▲ 2.5   | ▲ 15.2  | ▲ 9.8  |
|       | 商業    | ▲ 60.0  | ▲ 40.0  | ▲ 33.3  | ▲ 16.7  | ▲ 38.1 |
|       | サービス業 | ▲ 30.0  | ▲ 30.8  | ▲ 7.1   | ▲ 8.3   | ▲ 6.3  |
| 来期見通し | 全体    | ▲ 29.4  | ▲ 17.3  | ▲ 12.5  | ▲ 11.3  | ▲ 6.3  |
|       | 建設業   | ▲ 7.1   | ▲ 5.3   | 7.7     | ▲ 11.8  | 5.9    |
|       | 製造業   | ▲ 29.3  | ▲ 13.0  | ▲ 12.5  | ▲ 9.1   | 0.0    |
|       | 商業    | ▲ 45.0  | ▲ 25.0  | ▲ 19.0  | ▲ 16.7  | ▲ 28.6 |
|       | サービス業 | ▲ 30.0  | ▲ 38.5  | ▲ 21.4  | ▲ 8.3   | ▲ 6.3  |

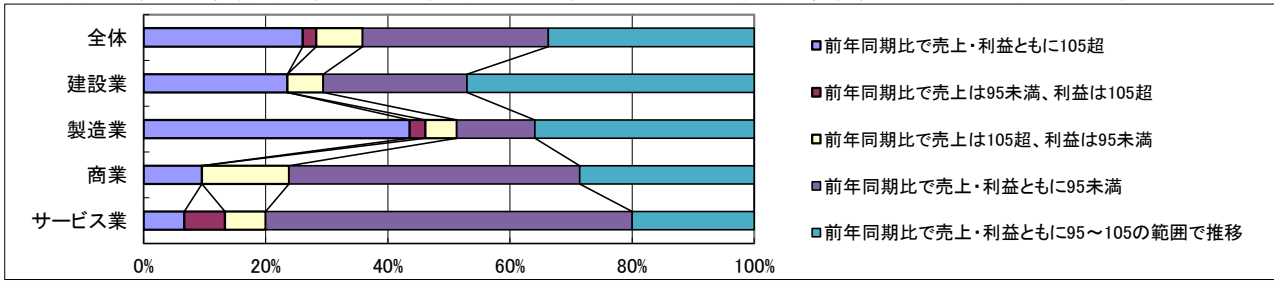
⑦操業率(建設、製造業のみ)

| 調査項目  | 業種  | 2年第1四半期 | 2年第2四半期 | 2年第3四半期 | 2年第4四半期 | 今回     |
|-------|-----|---------|---------|---------|---------|--------|
| 前年同期比 | 全体  | ▲ 60.0  | ▲ 55.4  | ▲ 37.7  | ▲ 26.0  | 13.8   |
|       | 建設業 | ▲ 28.6  | ▲ 26.3  | ▲ 23.1  | ▲ 11.8  | 11.8   |
|       | 製造業 | ▲ 70.7  | ▲ 67.4  | ▲ 42.5  | ▲ 33.3  | 14.6   |
| 前期比   | 全体  | ▲ 49.1  | ▲ 26.6  | ▲ 5.7   | ▲ 2.0   | 3.4    |
|       | 建設業 | ▲ 21.4  | ▲ 15.8  | 0.0     | ▲ 5.9   | ▲ 5.9  |
|       | 製造業 | ▲ 58.5  | ▲ 31.1  | ▲ 7.5   | 0.0     | 7.3    |
| 来期見通し | 全体  | ▲ 30.9  | ▲ 20.0  | ▲ 17.0  | ▲ 2.0   | 12.1   |
|       | 建設業 | ▲ 21.4  | ▲ 10.5  | ▲ 23.1  | ▲ 11.8  | ▲ 11.8 |
|       | 製造業 | ▲ 34.1  | ▲ 23.9  | ▲ 15.0  | 3.0     | 22.0   |

⑧製品の加工(工事)価格(建設、製造業のみ)

| 調査項目  | 業種  | 2年第1四半期 | 2年第2四半期 | 2年第3四半期 | 2年第4四半期 | 今回   |
|-------|-----|---------|---------|---------|---------|------|
| 前年同期比 | 全体  | ▲ 10.9  | ▲ 9.2   | ▲ 5.7   | ▲ 2.0   | 5.2  |
|       | 建設業 | 7.1     | ▲ 10.5  | ▲ 7.7   | ▲ 5.9   | 5.9  |
|       | 製造業 | ▲ 17.1  | ▲ 8.7   | ▲ 5.0   | 0.0     | 4.9  |
| 前期比   | 全体  | ▲ 10.9  | ▲ 4.6   | ▲ 3.8   | 0.0     | 5.2  |
|       | 建設業 | 0.0     | 0.0     | 0.0     | 0.0     | 5.9  |
|       | 製造業 | ▲ 14.6  | ▲ 6.5   | ▲ 5.0   | 0.0     | 4.9  |
| 来期見通し | 全体  | ▲ 12.7  | ▲ 3.1   | ▲ 7.5   | 0.0     | 8.6  |
|       | 建設業 | ▲ 14.3  | ▲ 5.3   | ▲ 7.7   | ▲ 5.9   | 17.6 |
|       | 製造業 | ▲ 12.2  | ▲ 2.2   | ▲ 7.5   | 3.0     | 4.9  |

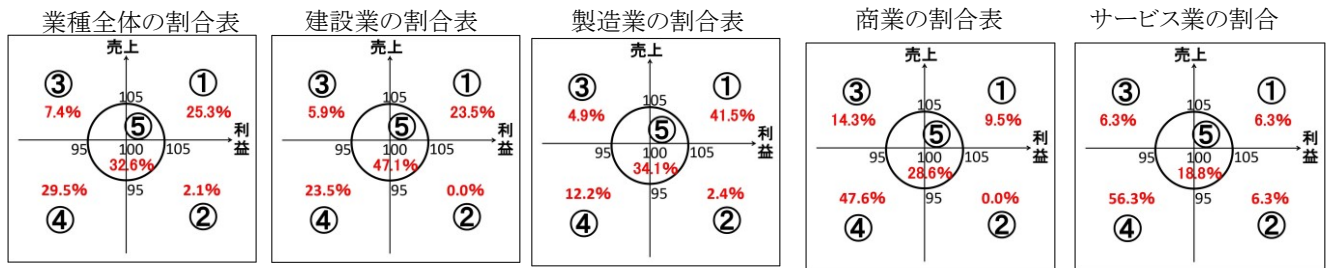
(3) 前年同時期(令和2年4月～6月)の売上及び利益を100とした場合の、今年4月から6月の売上及び利益について



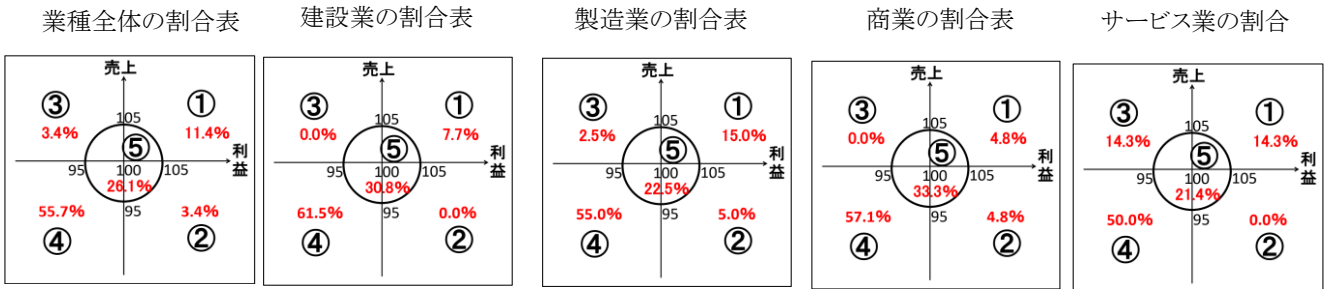
(単位:%)

|       | 前年同時期比で売上・利益ともに105超 | 前年同時期比で売上は95未満、利益は105超 | 前年同時期比で売上は105超、利益は95未満 | 前年同時期比で売上・利益ともに95未満 | 前年同時期比で売上・利益ともに95～105の範囲で推移 | どれにも該当しない(例として:売上98、利益110など) | 無回答 |
|-------|---------------------|------------------------|------------------------|---------------------|-----------------------------|------------------------------|-----|
| 全体    | 25.3                | 2.1                    | 7.4                    | 29.5                | 32.6                        | 0.0                          | 3.2 |
| 建設業   | 23.5                | 0.0                    | 5.9                    | 23.5                | 47.1                        | 0.0                          | 0.0 |
| 製造業   | 41.5                | 2.4                    | 4.9                    | 12.2                | 34.1                        | 0.0                          | 4.9 |
| 商業    | 9.5                 | 0.0                    | 14.3                   | 47.6                | 28.6                        | 0.0                          | 0.0 |
| サービス業 | 6.3                 | 6.3                    | 6.3                    | 56.3                | 18.8                        | 0.0                          | 6.3 |

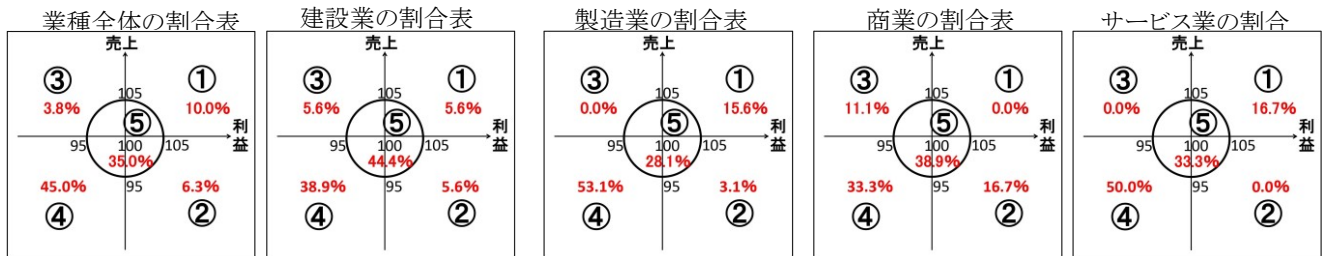
※ 全体以外の各業種別割合は、その業種中で占める割合



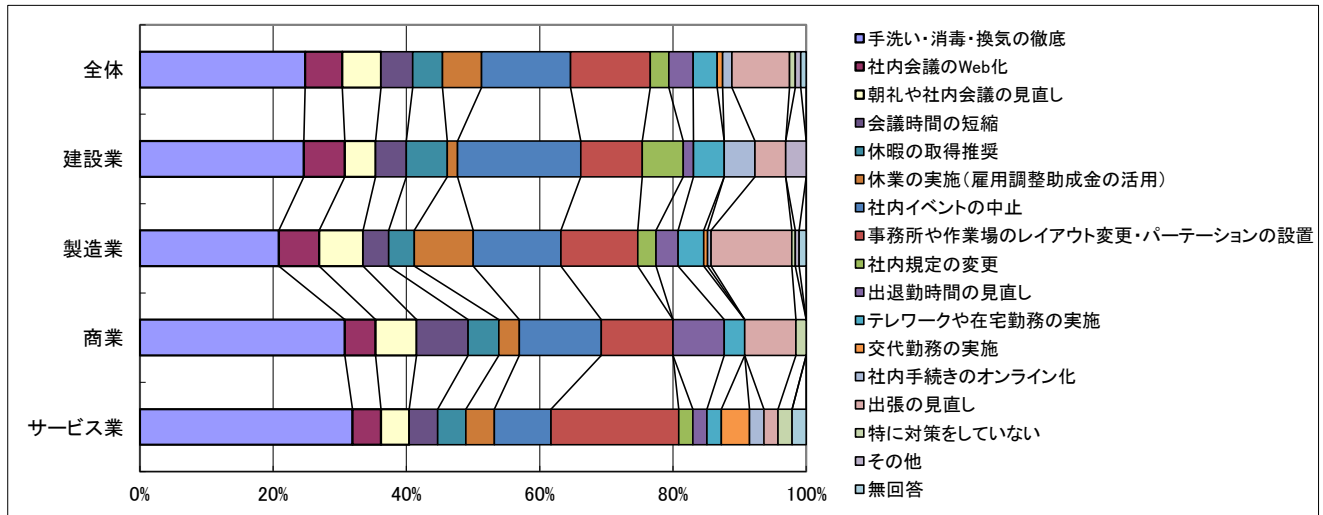
【参考】同質問に対する前回調査(第3四半期:令和2年10月～12月)の回答結果



【参考】同質問に対する前回調査(第4四半期:令和3年1月～3月)の回答結果



(4) 新型コロナウイルス感染拡大により行った社内業務・労務面での対応策について

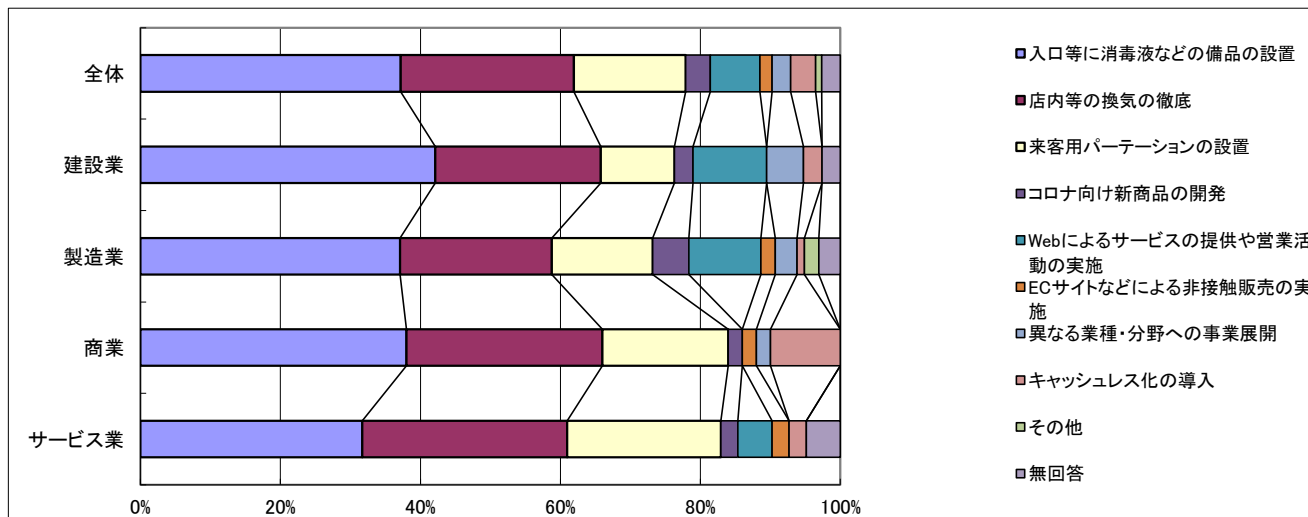


|                         | (単位：%) |      |      |      |       |
|-------------------------|--------|------|------|------|-------|
|                         | 全体     | 建設業  | 製造業  | 商業   | サービス業 |
| 手洗い・消毒・換気の徹底            | 24.8   | 24.6 | 20.9 | 30.8 | 31.9  |
| 社内会議のWeb化               | 5.6    | 6.2  | 6.0  | 4.6  | 4.3   |
| 朝礼や社内会議の見直し             | 5.8    | 4.6  | 6.6  | 6.2  | 4.3   |
| 会議時間の短縮                 | 4.7    | 4.6  | 3.8  | 7.7  | 4.3   |
| 休暇の取得推奨                 | 4.5    | 6.2  | 3.8  | 4.6  | 4.3   |
| 休業の実施(雇用調整助成金の活用)       | 5.8    | 1.5  | 8.8  | 3.1  | 4.3   |
| 社内イベントの中止               | 13.4   | 18.5 | 13.2 | 12.3 | 8.5   |
| 事務所等のレイアウト変更・パーティションの設置 | 12.0   | 9.2  | 11.5 | 10.8 | 19.1  |
| 社内規定の変更                 | 2.8    | 6.2  | 2.7  | 0.0  | 2.1   |
| 出退勤時間の見直し               | 3.6    | 1.5  | 3.3  | 7.7  | 2.1   |
| テレワークや在宅勤務の実施           | 3.6    | 4.6  | 3.8  | 3.1  | 2.1   |
| 交代勤務の実施                 | 0.8    | 0.0  | 0.5  | 0.0  | 4.3   |
| 社内手続きのオンライン化            | 1.4    | 4.6  | 0.5  | 0.0  | 2.1   |
| 出張の見直し                  | 8.6    | 4.6  | 12.1 | 7.7  | 2.1   |
| 特に対策をしていない              | 0.8    | 0.0  | 0.5  | 1.5  | 2.1   |
| その他                     | 0.8    | 3.1  | 0.5  | 0.0  | 0.0   |
| 無回答                     | 0.8    | 0.0  | 1.1  | 0.0  | 2.1   |

回答数上位3項目(業種別)

| 業種    | 順位 | 内容                      | 割合    |
|-------|----|-------------------------|-------|
| 全業種   | 1位 | 手洗い・消毒・換気の徹底            | 24.8% |
|       | 2位 | 社内イベントの中止               | 13.4% |
|       | 3位 | 事務所等のレイアウト変更・パーティションの設置 | 12.0% |
| 建設業   | 1位 | 手洗い・消毒・換気の徹底            | 24.6% |
|       | 2位 | 社内イベントの中止               | 18.5% |
|       | 3位 | 社内会議のWeb化               | 6.2%  |
|       | 3位 | 休暇の取得推奨                 | 6.2%  |
|       | 3位 | 社内規定の変更                 | 6.2%  |
| 製造業   | 1位 | 手洗い・消毒・換気の徹底            | 20.9% |
|       | 2位 | 社内イベントの中止               | 13.2% |
|       | 3位 | 出張の見直し                  | 12.1% |
| 商業    | 1位 | 手洗い・消毒・換気の徹底            | 30.8% |
|       | 2位 | 社内イベントの中止               | 12.3% |
|       | 2位 | 事務所等のレイアウト変更・パーティションの設置 | 10.8% |
| サービス業 | 1位 | 手洗い・消毒・換気の徹底            | 31.9% |
|       | 2位 | 事務所等のレイアウト変更・パーティションの設置 | 19.1% |
|       | 3位 | 社内イベントの中止               | 8.5%  |

(5) 新型コロナウイルス感染拡大により行った営業面での対応策について



|                       | (単位：%) |      |      |      |       |
|-----------------------|--------|------|------|------|-------|
|                       | 全体     | 建設業  | 製造業  | 商業   | サービス業 |
| 入口等に消毒液などの備品の設置       | 37.2   | 42.1 | 37.1 | 38.0 | 31.7  |
| 店内等の換気の徹底             | 24.8   | 23.7 | 21.6 | 28.0 | 29.3  |
| 来客用パーテーションの設置         | 15.9   | 10.5 | 14.4 | 18.0 | 22.0  |
| コロナ向け新商品の開発           | 3.5    | 2.6  | 5.2  | 2.0  | 2.4   |
| Webによるサービスの提供や営業活動の実施 | 7.1    | 10.5 | 10.3 | 0.0  | 4.9   |
| ECサイトなどによる非接触販売の実施    | 1.8    | 0.0  | 2.1  | 2.0  | 2.4   |
| 異なる業種・分野への事業展開        | 2.7    | 5.3  | 3.1  | 2.0  | 0.0   |
| キャッシュレス化の導入           | 3.5    | 2.6  | 1.0  | 10.0 | 2.4   |
| その他                   | 0.9    | 0.0  | 2.1  | 0.0  | 0.0   |
| 無回答                   | 2.7    | 2.6  | 3.1  | 0.0  | 4.9   |

回答数上位3項目(業種別)

| 業種    | 順位 | 内容                    | 割合    |
|-------|----|-----------------------|-------|
| 全業種   | 1位 | 入口等に消毒液などの備品の設置       | 37.2% |
|       | 2位 | 店内等の換気の徹底             | 24.8% |
|       | 3位 | 来客用パーテーションの設置         | 15.9% |
| 建設業   | 1位 | 入口等に消毒液などの備品の設置       | 42.1% |
|       | 2位 | 店内等の換気の徹底             | 23.7% |
|       | 2位 | 来客用パーテーションの設置         | 10.5% |
| 製造業   | 1位 | Webによるサービスの提供や営業活動の実施 | 10.5% |
|       | 2位 | 入口等に消毒液などの備品の設置       | 37.1% |
|       | 2位 | 店内等の換気の徹底             | 21.6% |
| 商業    | 3位 | 来客用パーテーションの設置         | 14.4% |
|       | 1位 | 入口等に消毒液などの備品の設置       | 38.0% |
|       | 2位 | 店内等の換気の徹底             | 28.0% |
| サービス業 | 2位 | 来客用パーテーションの設置         | 18.0% |
|       | 1位 | 入口等に消毒液などの備品の設置       | 31.7% |
|       | 2位 | 店内等の換気の徹底             | 29.3% |
|       | 3位 | 来客用パーテーションの設置         | 22.0% |

## Ⅱ. 所 見

令和3年度第1四半期の調査結果について、業況(総合判断)の「前年同期比」の数値の推移を見ると、1ページの表の通り、業種全体で、前回▲32.5から今回▲7.4と4期連続で回復傾向の結果となった。業種別に見ると、商業は▲18.2ポイント、サービス業は▲8.3ポイントと落ち込みが見られたものの、製造業は71.1ポイントの大幅な回復、建設業は5.9ポイントの回復結果となった。

対前期比では、商業は▲25.4ポイントと大幅な落ち込みが見られ、建設業も▲5.9ポイントと若干の落ち込みが見られたものの、サービス業は31.2ポイント、製造業は24.3ポイント回復し、業種全体では8.0ポイント回復した。

来期見通しは、商業は▲22.2ポイント、建設業は0.1ポイント落ち込みが見られたが、サービス業は20.9ポイント、製造業は8.0ポイントの回復予測となり、業種全体では1.8ポイントの回復予測となった。

今回も前回に引き続き、「前年同時期(令和2年4月～6月)の売上及び利益を100とした場合の、今年4月から6月の売上及び利益」について質問した。前回調査では全体的に「④前年同期比で売上・利益ともに95未満」の回答が45.0%と多かったが、今回の調査では29.5%まで減少し、「①前年同期比で売上・利益ともに105超」が前回調査の10.0%から25.3%まで増加する回答結果となった。

また、「新型コロナウイルス感染拡大により行った社内業務・労務面での対応策」について質問したところ、全体で「手洗い・消毒・換気の徹底」「社内イベントの中止」「事務所等のレイアウト変更・パーティションの設置」が高い結果となった。製造業では「出張の見直し」も高い結果となった。

その他、「新型コロナウイルス感染拡大により行った営業面での対応策」について質問したところ、全体で「入口等に消毒液などの備品の設置」「店内等の換気の徹底」「来客用パーティションの設置」が高い結果となった。建設業と製造業では、「Webによるサービスの提供や営業活動の実施」も高い結果となった。